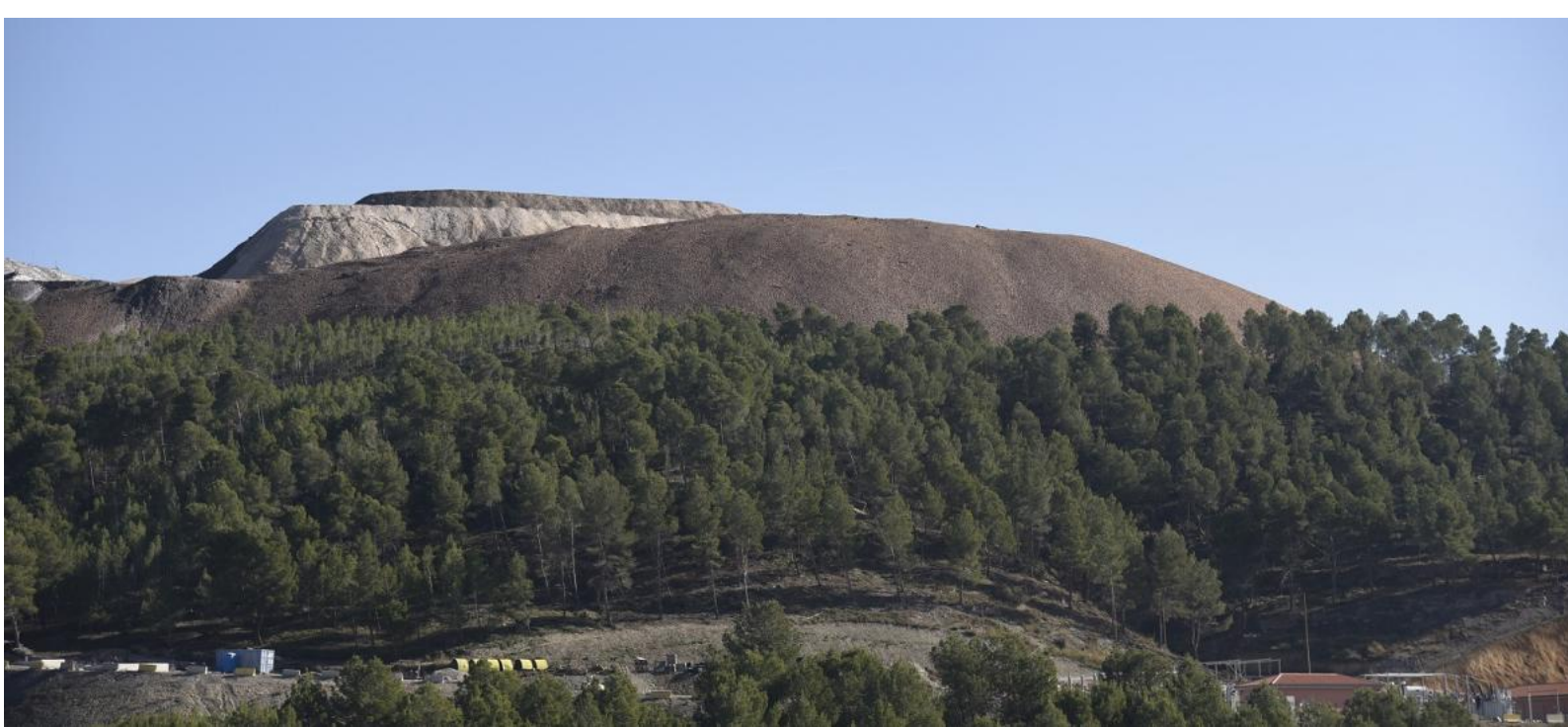


La Generalitat obre un procés participatiu per la ubicació d'un runam temporal a Súria

El dipòsit ha de complementar durant un temps el del Fusteret



Redacció | Súria 29.12.2020 | 11:09

Runam del Fusteret de Súria, actualment actiu ARXIU/MIREIA ARSO

La Generalitat ha obert un procés participatiu sobre l'emplaçament d'un nou dipòsit per a l'acopi temporal de sal de procés de producció de potassa al centre productor de [Súria](#). Aquest procés participatiu romandrà obert fins al proper 15 de febrer al web <http://participa.gencat.cat>.

L'empresa [Iberpotash](#) va presentar a principi d'any una petició a la Generalitat per poder disposar de més espai a Súria per dipositar sal «de forma temporal», ja que, segons argumenta, la capacitat del runam del Fusteret (l'últim que queda actiu), inclosa l'ampliació que es va tramitar i autoritzar, quedarà esgotada abans del previst (en tres anys) per la confluència de diversos factors. Bàsicament, les causes que s'argumenten són els retards en algunes de les infraestructures previstes que tenen incidència directa en l'activitat minera i el tractament de la sal, i d'altres de conjunturals d'empreses que consumeixen aquesta sal.

L'objectiu d'aquest procés participatiu és recollir les propostes de la ciutadania i de tots els actors implicats en relació amb identificar possibles alternatives viables a la implantació d'aquest nou dipòsit, valorar els possibles emplaçaments, Detectar i corregir els potencials impactes paisatgístics, facilitar la divulgació dels continguts del document d'avanç de les propostes i fomentar la participació ciutadana en la presa de decisions.

Hi poden participar totes les persones i entitats vinculades al territori i a l'activitat minera al [Bages](#). Durant el mes d'abril, la Generalitat elaborarà un document públic que recollirà les aportacions acceptades i no acceptades durant el procés participatiu. L'[Ajuntament de Súria](#) convida tothom a prendre part en aquest procés participatiu, atesa la importància del projecte per al municipi.